



スタジオMAYU

旧棟

2F

# STUDIO OAK

## スタジオオーク

スタジオOAKに、新しいキッチンが追加されました！  
オプションの仕切り壁のパターンも増えて、使いやすさは別次元へと進化しました。完熟とも言える究極のハウススタジオを是非ご体験ください

EV1 : W1460 D1220 H2000  
EV2 : W1370 D3250 H2690

5FOKUJO

屋上

MAPLE

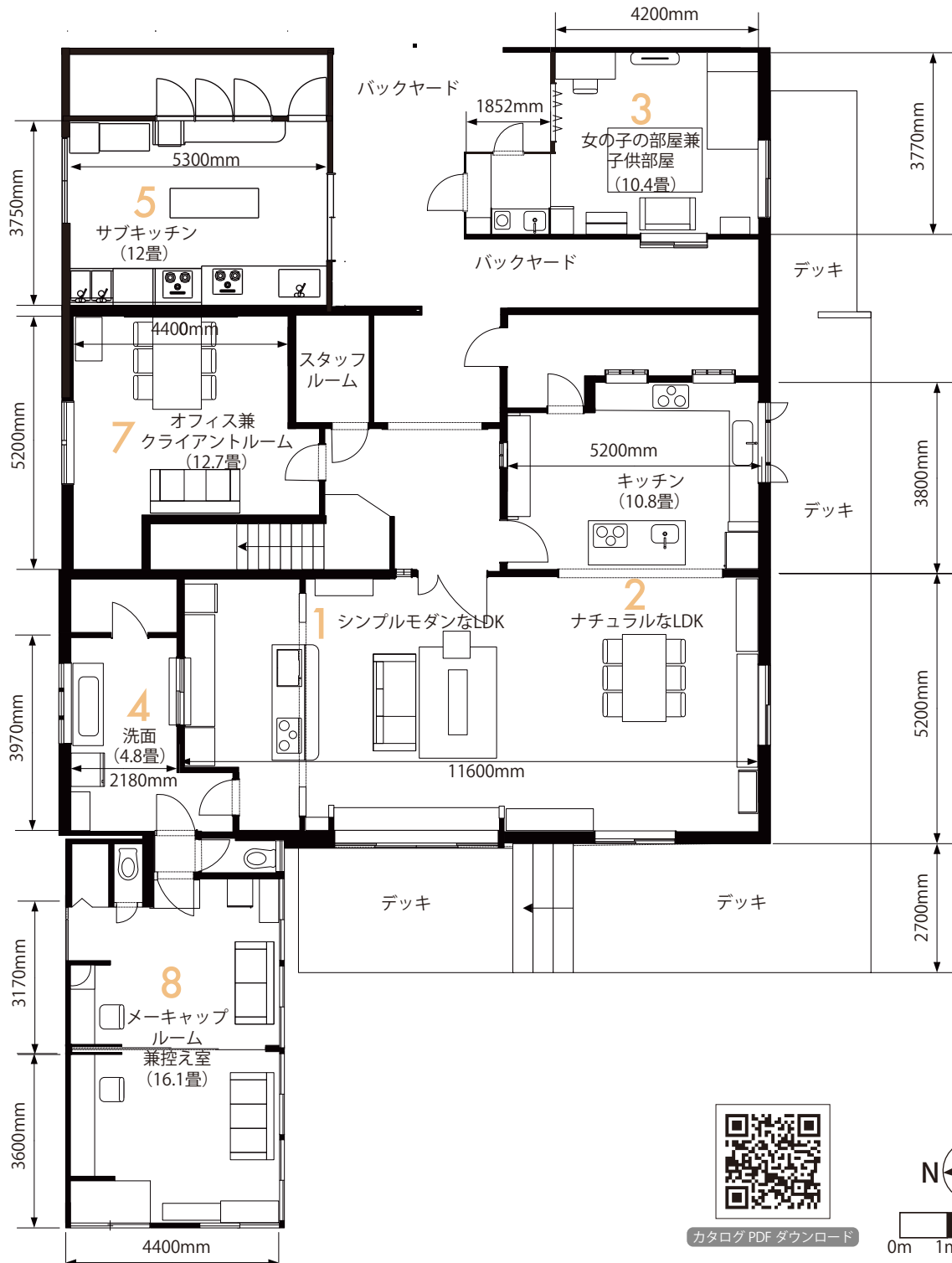
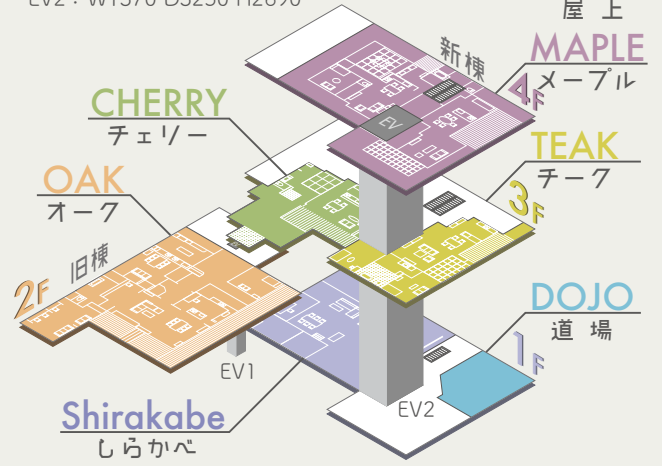
メープル

TEAK

チーク

DOJO

道場



カタログ PDF ダウンロード

0m 1m 2m 3m

# 1 シンプルモダンなキッチン

リビングと洗面の間のガラスブロックの壁をなくして、新しいキッチンを作りました！新キッチンも可動式で、アイランドにもL字型にも組み替え可能です。扉の色も水色に着せ替えることができます。



▲①新しいLDK

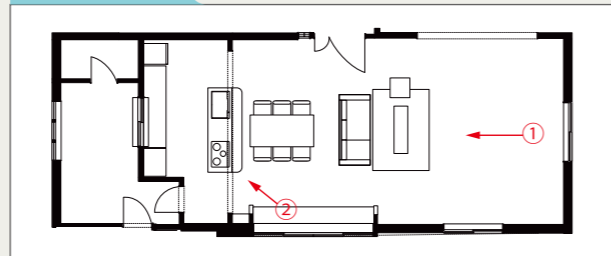
アイランド



▲②新しいキッチン(アイランドバージョン)

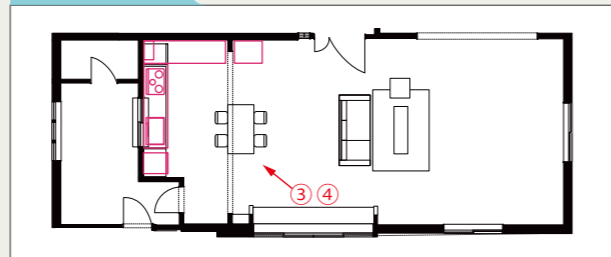
組み替え、着せ替え

アイランド



組み替え、着せ替え

L字型



L字型(白)



▲③新しいキッチン(L字白バージョン)

十大道具

L字型(水色)

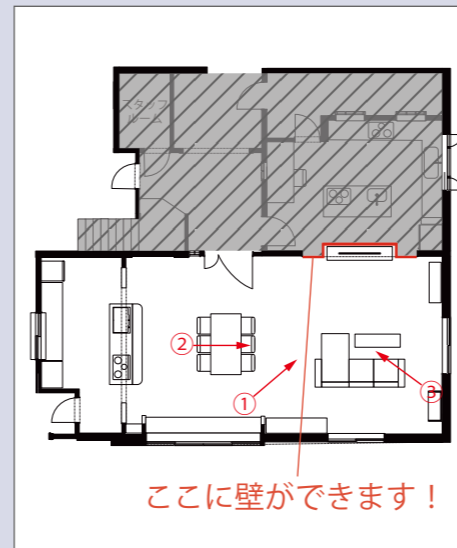


▲④新しいキッチン(L字水色バージョン)

十大道具

# 1A シンプルモダンなLDK

従来のキッチンの前に壁を建てれば、新キッチンを使って新しい形のコンパクトなLDKを作ることができます。



ここに壁ができます！



十大道具

▲①オプションパネルを建てて、キッチン隠したリビング  
※使用している家具はレンタル家具です。



▲②キッチンから見たリビング。



▲③リビングから見たLDK。

# 1B シンプルモダン コンパクトなLDK

広いリビングの間に壁を建てれば、よりコンパクトなLDKを作ることができます。



ここに壁ができます！



十大道具

▲①キッチンから見た、コンパクトになったリビング。  
※使用している家具はレンタル家具です。

## 2 ナチュラルなキッチン

既存のキッチンの下手側に新しくキッチンカウンターができ、生活感をプラスしやすくなりました。アイランドは可動式で、L字型、アイランド型どちらでも使用可能です。キッチンは木目からグレーに着せ替えることもできます。オプションの仕切り壁を建てれば、新キッチンを隠してコンパクトなLDKとしてお使い頂くこともできます。



▲①ダイニングから見たキッチン



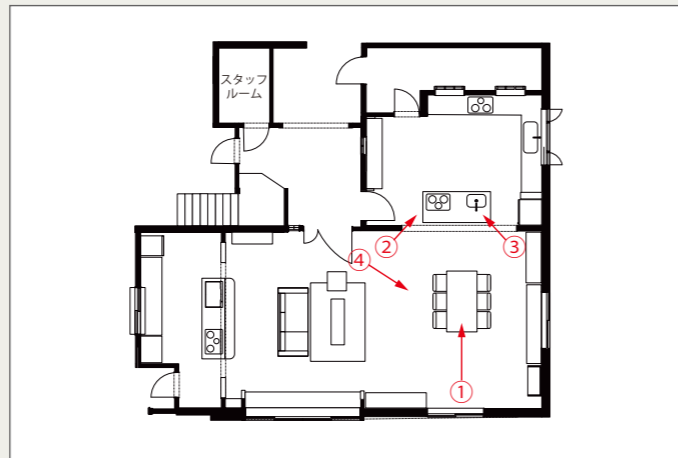
▲②キッチン木目のバージョン



▲③キッチングレーのバージョン



▲④両側掃き出し窓から、片側腰窓に見える様リニューアルしました。窓前の棚は可動式で両側掃き出し窓にもできます。



## 2' シンプルなキッチン

コンロやシンクの重複や、レンジフードが気になる場合、隠してシンプルなキッチンとしてお使いいただけます。

L字シンプルバージョン



▲④L字側のレンジフード、コンロ、シンクを隠したキッチンです。

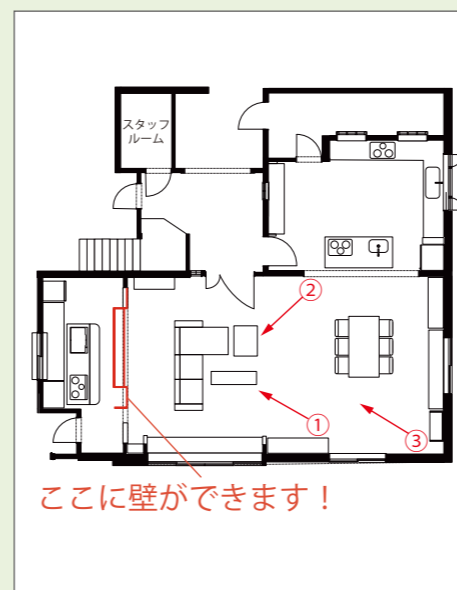
アイランドシンプルバージョン



▲⑤アイランドのコンロ、シンクを隠した状態のキッチンです。

## 2A ナチュラルなLDK

新キッチンの前に壁を建てて、広めのLDKとしてお使い頂けます。



▲①オプションパネルを建てて新しいキッチンを隠したリビング ※使用している家具はレンタル家具です。



▲②キッチンから見たリビング



▲③ダイニングから見たLDK

## 2B ナチュラル コンパクトなLDK

リビングを壁で仕切って、マンション風のコンパクトなLDKを作ることができます。



▲①仕切り壁(右手)を立てた状態でキッチンから見たリビングです。  
※使用している家具はレンタル家具です。



▲②壁を建てた状態でリビングから見たキッチンです。



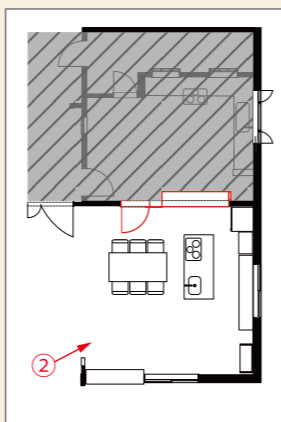
▲③仕切り壁はドアパネルと、高窓のパネルと柱で出来ています。

## 3 北欧ナチュラルなキッチン

OAKに3つ目の新しいキッチンができました。オプションパネルを建てて、生活感のあるコンパクトなキッチンを作ることができます。



▲①リビングからみた新しいキッチンです。

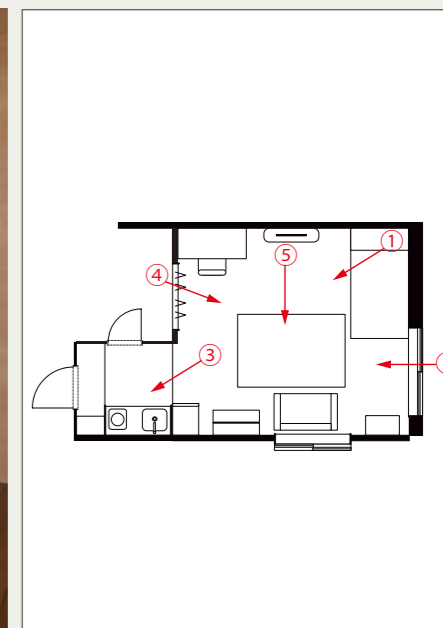


## 4 ワンルーム

女の子の部屋や、子供部屋としてお使い頂ける部屋です。  
入り口のドアパネルや、クローゼットを開けて通路側から引いて撮って頂けます。  
出窓が引き違い窓になり、窓外からも撮影しやすくなりました。



▲①新しくミニキッチンと、玄関できてワンルーム風になりました。



▲②掃き出し窓側から見た女の子の部屋です。



▲③新しくできたミニキッチンと、玄関です。



▲④クローゼットを開けて引いて撮った女の子の部屋です。



▲⑤出窓から、引き違い窓にリニューアルしました。

# 5 洗面

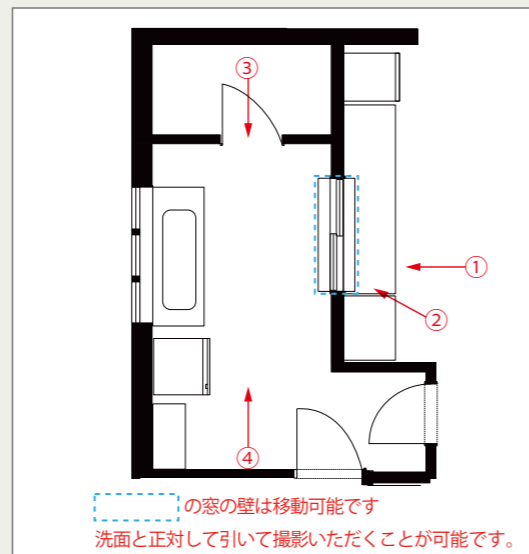
白が印象的な洗面です。洗面の背後の壁は外すことが可能で、正面から引いて撮影することが可能です。



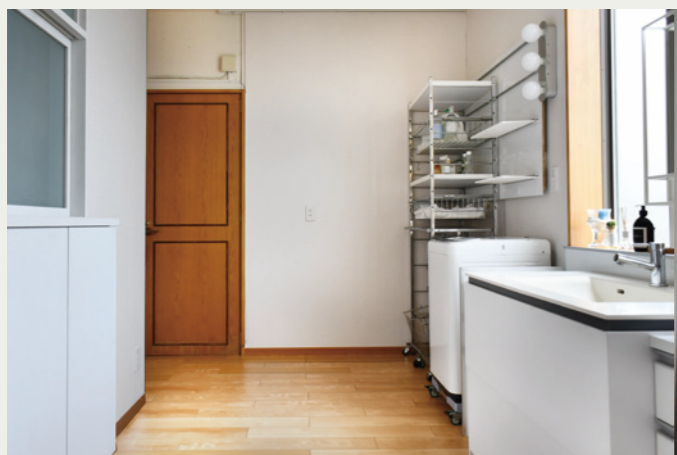
▲①壁を移動させて正面から見た洗面です。



▲②壁を外して、斜め左手から見た洗面です。



の窓の壁は移動可能です  
洗面と正対して引いて撮影いただくことが可能です。



▲③上手側から見た洗面です。



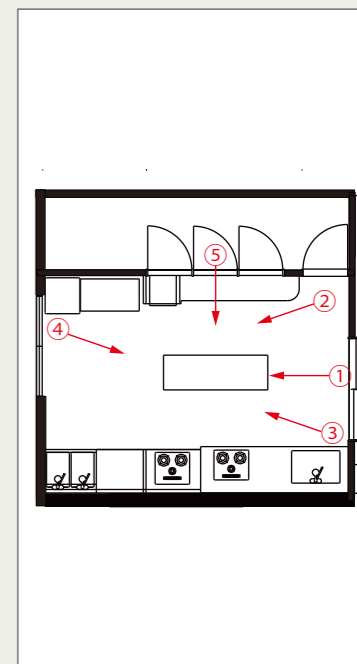
▲④下手側から見た洗面です。  
※使用している家具はレンタル家具です。

# 6 サブキッチン

フードコーディネーター様からは大変好評を頂いている、サブキッチンです。右手の窓は開放可能で、正面から引いて撮って頂くことも可能です。



▲①入り口から見たサブキッチンです。



▲②キッチンには、流しが2台とコンロが2台設けてあります。



▲③冷蔵庫は3つあります。ガラスケースの冷蔵庫が好評です。



▲④冷蔵庫側から見たサブキッチンです。



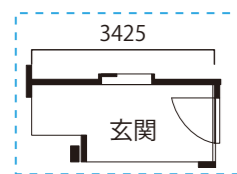
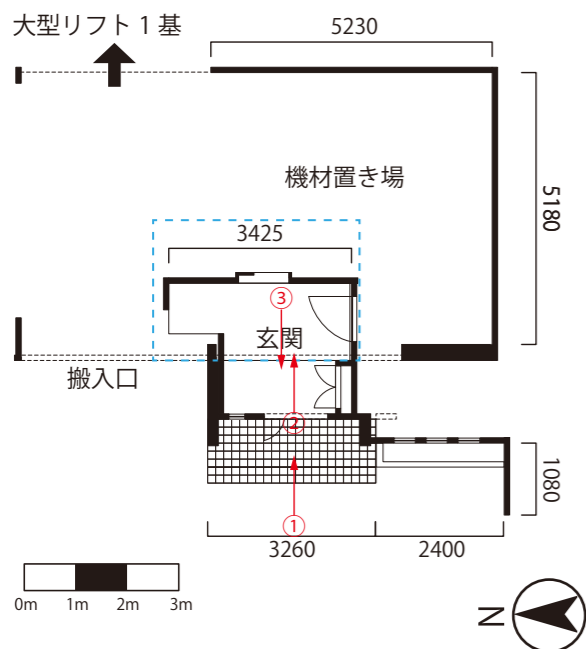
▲⑤カウンターの窓を開けて撮影したサブキッチンです。

# 7 玄関

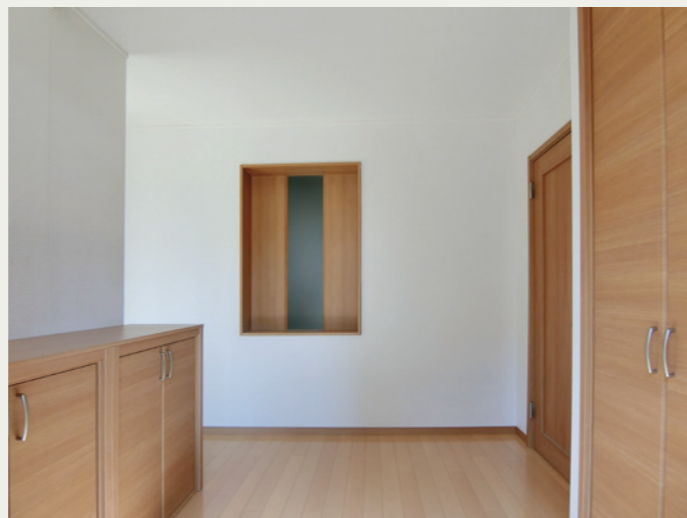
スタジオOAK一階の撮影用玄関です。室内の部分は移動可能で、玄関に入ってくるシーンを撮影する際には、取り外して撮影するケースもございます。



▲①OAKの玄関の外観です。



左の部分（下図青色の部分）は、可動式です。外して撮影していただくことも可能です。



▲②玄関のドアを開けてみた玄関の内部です。



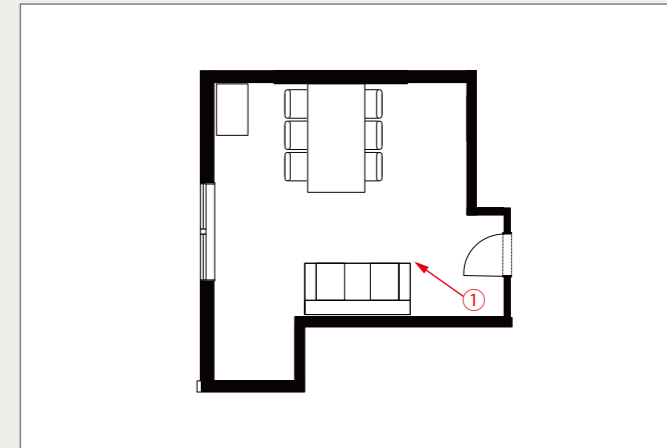
▲③部屋の中から見た玄関の扉です。

# 8 クライアントルーム

クライアント室です。ベッドを入れて、寝室としてもお使いいただけます。クライアントルームは、漆喰と木の二つの壁が他の部屋とはまた違った画を見せてくれます。



▲①入り口から見たクライアントルーム

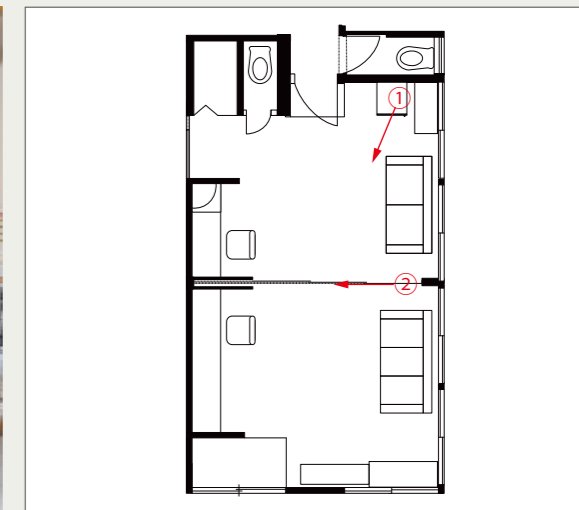


# 9 メーキャップルーム

メーキャップルーム兼、控え室です。可動壁で、二つの部屋に区切って利用することも可能です。



▲②メーキャップルームです。メーキャップ台の照明は調光、調色が可能です。



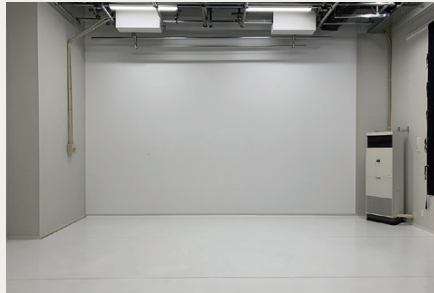
▲③正面から見たメイク台です。

# 10 その他のスペース（オプション）

控え室が不足したり、グラフィック用の撮影スペースが必要な場合には、スタジオの他のスペースの利用も可能です。



▲新棟1Fしらかべ



▲新棟1Fカ'グラフィック'ス



▲新棟3F控え室

## ■スタジオ OAK ご利用料金

スチール・ムービー

¥27,000 / 1h

※最低ご利用時間 5 時間です。また深夜及び早朝の時間帯 (20:00~7:00) は 25% 増しとさせて頂いております。  
 ※上記の金額に加えて、消費税と、雑費及び諸経費として 10% 書かせて頂いております。

## ■ご予約・お問い合わせ

📞 ご予約

045-582-2000

〒230-0071  
 神奈川県横浜市鶴見区駒岡 2-17-40  
 mail : studio@mayu.co.jp  
 URL : http://www.mayu.co.jp/

